



SAN RAFAEL 49-51  
626 842 176  
www.sanrafael-49-51.com

## LOCAL 1



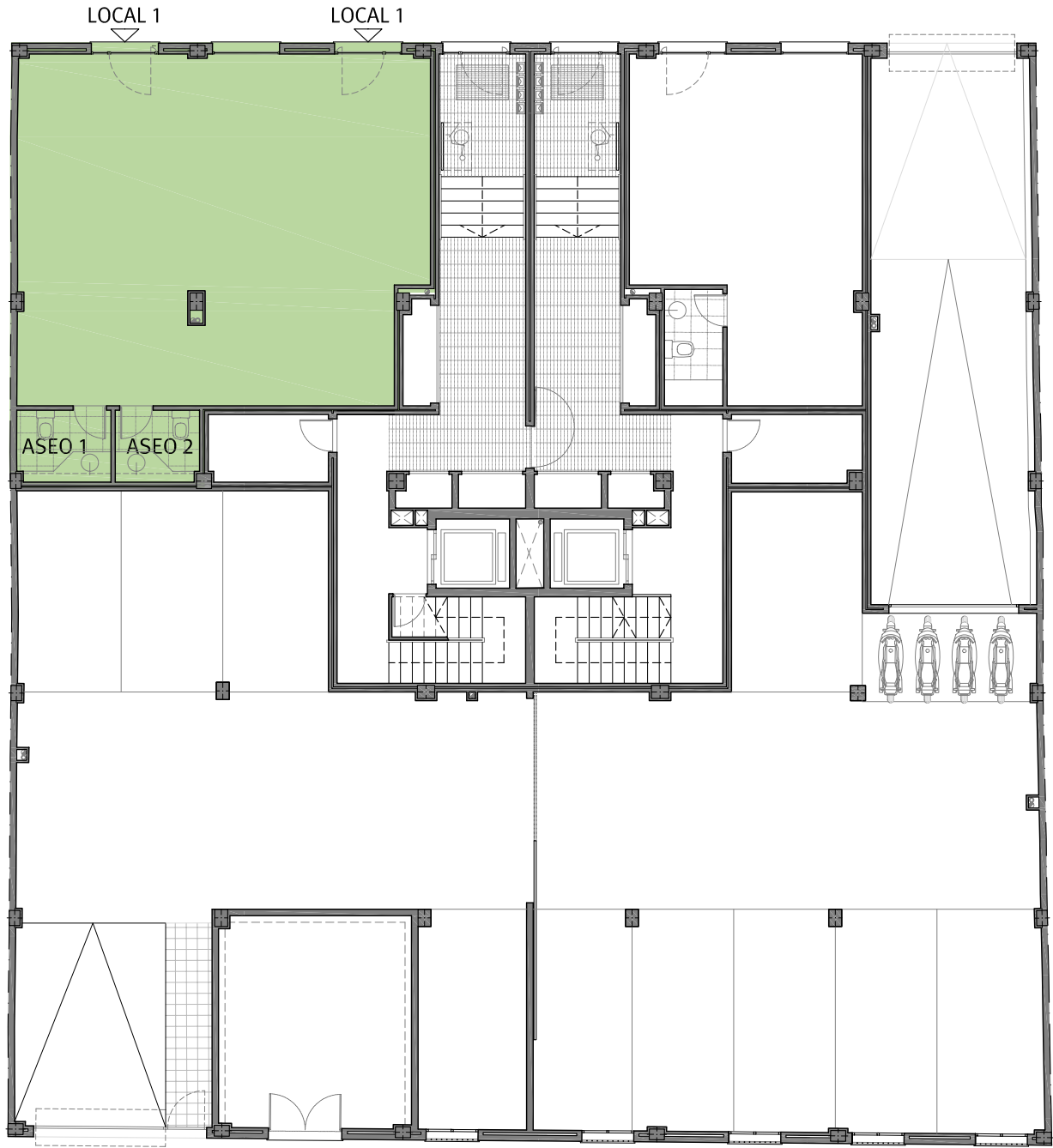
Planta:	<b>Baja</b>
Fachada a calle:	<b>San Rafael</b>
Superficie útil:	<b>81,65 m<sup>2</sup></b>
Superficie construida:	<b>88,75 m<sup>2</sup></b>
Superficie construida con parte proporcional de zonas comunes:	<b>88,75 m<sup>2</sup></b>
Precio:	<b>170.164,00 €</b>



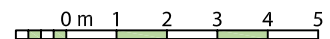
# LOCAL 1

CALLE SAN RAFAEL

\* NOTA: ESTOS PLANOS TIENEN CARÁCTER ORIENTATIVO Y ESTÁN SUJETOS A CAMBIOS O MODIFICACIONES DURANTE LA EJECUCIÓN, POR LO QUE CARECEN DE VALOR CONTRACTUAL.



CALLE BARQUILLA DE LOPE



# LOCAL 1

\* NOTA: ESTOS PLANOS TIENEN CARÁCTER ORIENTATIVO Y ESTÁN SUJETOS A CAMBIOS O MODIFICACIONES DURANTE LA EJECUCIÓN, POR LO QUE CARECEN DE VALOR CONTRACTUAL.

